

# PRÄZISION IST EINE FRAGE DER LEIDENSCHAFT.

Innovative Prüfsysteme und Komponenten.

**GDOG**  
testsystems



# UNSER STANDARD.

2 / 3

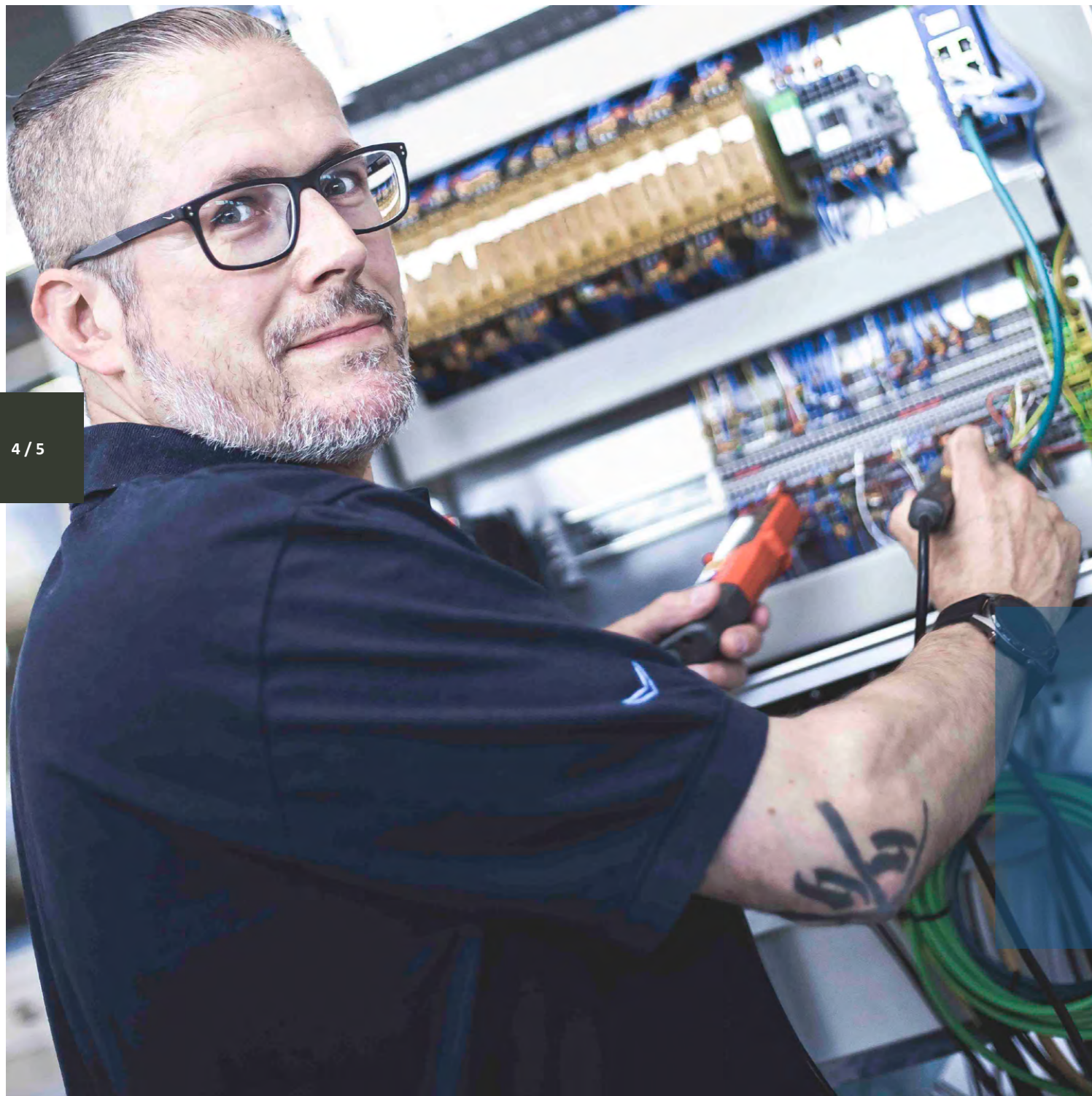
Die GDG Testsysteme für Anker und Stator sind HighTech und entstehen in Teamarbeit. Vom Entwurf über Konstruktion und Planung bis zur Realisation – kreative, hochqualifizierte Mitarbeiter sind unser wertvollstes Potential. Durch ihr Know-how kombiniert mit langjähriger Erfahrung bringen sie immer wieder neue Kundenlösungen hervor. Präzision sowohl in der Verarbeitung auf den  $\mu\text{m}$  sowie elektrotechnisch auf das  $\mu\Omega$  genau.

Made in Germany, genauer in Sasbach am Fuße des Schwarzwaldes, entwickeln und fertigen wir Prüfgeräte für den weltweiten Einsatz mit dem Schwerpunkt elektrischer Kleinmaschinen. Unser Angebot reicht von kompakten halbautomatischen Anker- und Statorprüfgeräten bis hin zu vollautomatischen Testsystemen für die Einbindung in komplette Produktionslinien im automotiven Umfeld.



*„Unsere Leidenschaft ist die Entwicklung erkenntnisreicher Prüfverfahren für kundenspezifische Leistungsanforderungen zur Qualitätssicherung und zur Aufdeckung von Produktionsmängeln.“*





4 / 5

Ihr Vorteil ist das Ergebnis verschiedenster innovativer Ideen, mit denen wir unterschiedlichste Herausforderungen meistern. Profitieren Sie von einem weltweit führenden Unternehmen, das Know-how für die Entwicklung und Fertigung von Anker- und Statorprüfgeräten sowie individuelle Lösungen bietet. Und das seit Jahrzehnten auf höchstem Niveau. Durch kurze Wege und moderne Kommunikations-, Planungs- und Produktionsmethoden definieren wir den höchstmöglichen Standard.

Unsere Stärke liegt im Zusammenspiel von Entwicklung, mechanischer und elektrischer Fertigung bis hin zur Platinenebene. Das Resultat ist eine hohe Flexibilität in der Produktpalette, die in vielen Bereichen neue Standards setzt. Nutzen Sie uns als Ihren Ansprechpartner, Ihre Anliegen sind unsere Herausforderungen und unsere Tüftler sind nur eine E-Mail entfernt!

*„Der Reiz liegt in den besonderen Kundenanforderungen, die uns erreichen. Es macht uns stolz, wenn wir ein Problem lösen können, wenn es läuft und der Kunde eine Sorge weniger hat.“*



**IHRE ANFORDERUNGEN.  
UNSER ANSPRUCH.**

UNSERE  
PASSION  
IST IHRE  
ZUKUNFT.



# PRODUKTE.

Die kompakten Systeme werden zur Prüfung elektrischer Eigenschaften von Ankern und Statorn eingesetzt. Sie finden Verwendung in verschiedenen Bereichen der Produktion. Prozesssicherheit und Rückverfolgbarkeit gemäß Industrie 4.0 werden durch integrierbare Markiersysteme gewährleistet.

Automotive – Power Tool – Elektromobilität – Industrieantriebe – Pumpen – Haushaltsgeräte – Medizin

8 / 9

1

Unsere vorinstallierten OEM-Messsysteme sind in jedes kundenspezifische Umfeld integrierbar.

## MESSTECHNIK

Die OEM-Systeme sind für den Einbau in vollautomatische Produktionslinien konzipiert und bestehen aus Messelektronik, Prüfrechner und Kontaktierung.

Die Integration einer OEM-Messtechnik ist ohne Vorkenntnisse über komplexe messtechnische Themen aufgrund der äußerst übersichtlichen Schnittstelle zum Handling möglich. Diese ermöglicht zudem eine einfache Abgrenzung der Kompetenzen im Servicefall.

2

Unsere vollautomatisierten Prüfsysteme sind auf Taktzeit und Messpräzision optimiert – schlüsselfertig für die Endprüfung.

## VOLLAUTOMATISCHE PRÜFGERÄTE FÜR ANKER UND STATOREN

Die universelle und modulare Auslegung der Geräte ermöglicht einen Anbau an alle üblichen Transportsysteme. Die Inbetriebnahme wird bei GDG mit einer Vorabnahme abgeschlossen, so dass die Integration in Produktionslinien innerhalb eines Arbeitstages kundenseitig erfolgen kann.



3

Unsere halbautomatischen Prüfgeräte sind mit wenigen Wechselteilen vielseitig einsetzbar.

## HALBAUTOMATISCHE PRÜFGERÄTE FÜR ANKER UND STATOREN

Die Tischgeräte finden Verwendung in der Produktion, zur Qualitätssicherung und als Laborprüfstand.

Durch die robuste Ausführung ist der Einsatz im anspruchsvollen Schichtbetrieb üblich – typischerweise in Handlinien mit mittlerem Taktzeitbereich.



In dieser Größe einzigartig – die kompakten GDG-Beschriftungsoptionen mit integrierter Steuereinheit und Absaugung.

## MARKIERSYSTEME FÜR PROZESSSICHERHEIT UND RÜCKVERFOLGBARKEIT

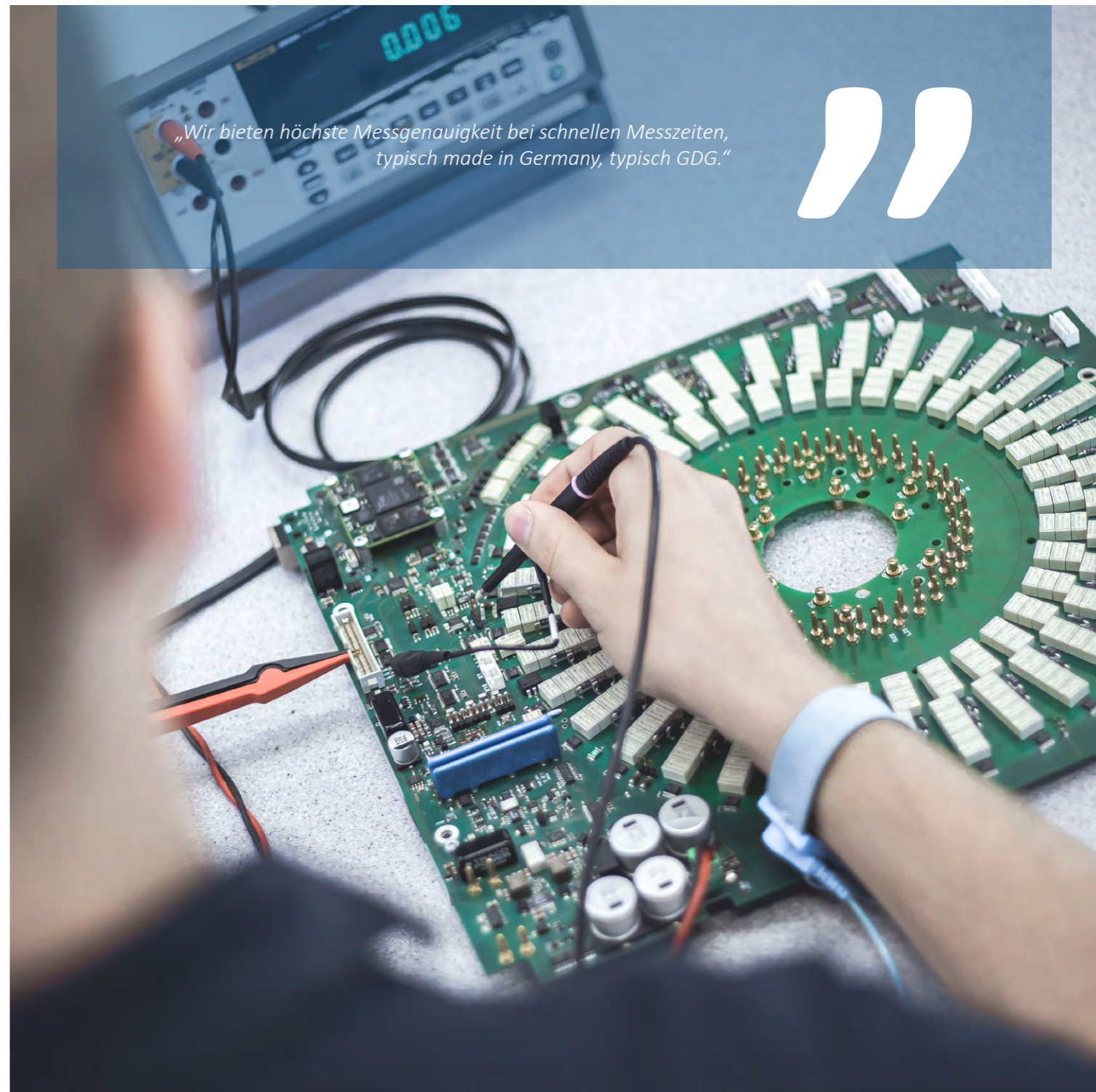
Um die Anforderungen an Industrie 4.0 zu erfüllen, ermöglichen die integrierbaren Markiersysteme die eindeutige Kennzeichnung fehlerfrei geprüfter Anker und Statoren. Als Optionen stehen Nadel- oder Lasermarkierer zur Auswahl. Je nach Markiersystem kann zwischen den Beschriftungen Data-Matrix-Code (DMC), Barcode und Klartext frei gewählt werden.

4



10 / 11

„Wir bieten höchste Messgenauigkeit bei schnellen Messzeiten, typisch made in Germany, typisch GDG.“



5

Die Berücksichtigung aller prüflingspezifischen Merkmale spiegelt sich in der Flexibilität und Vielseitigkeit unserer Prüfköpfe.

## ELEKTRISCHE KONTAKTIERUNG

Unsere eingesetzten Prüfköpfe zeichnen sich durch eine sehr hohe Anpassungsfähigkeit aus. Die Kompatibilität an eine Vielfalt von Produktformen und -geometrien (hauptsächlich bei Statoren) ist die Grundlage für den variablen Einsatz. Dazu kommt eine absolut zuverlässige Kontaktierung, als Voraussetzung für hochpräzise Messergebnisse. Auch der Forderung aus dem Qualitätsmanagement nach Wiederholbarkeit und Reproduzierbarkeit wird entsprochen. Zudem ist die Kontaktierung langlebig, (fast) verschleißfrei und sehr robust, um in einer rauen Industrieumgebung (Schmutz, Staub, Öl etc.) zu bestehen.



# PRODUKTION.

Für eine schnelle und flexible Produktion verfügt GDG über einen hocheffizienten Maschinenpark sowie qualifizierte und engagierte Mitarbeiter, die kontinuierlich fortgebildet werden. Das ermöglicht eine Fertigungstiefe von nahezu 100 % in höchster Präzision.

## KONSTRUKTION

Einen großen Bereich unserer Kundenanforderungen können wir mit unseren standardisierten und konfigurierbaren Komponenten und Baugruppen abdecken. So ist es uns möglich schnell und flexibel die passende Lösung für das jeweilige Produkt zusammen zu stellen und auf das Prüfgerät anzupassen.

Wünscht der Kunde eine maßgeschneiderte Lösung für seine Produktion, bieten wir exakt auf die Anforderungen abgestimmte Konstruktionen.

“

*„Unsere Fertigungstiefe ermöglicht uns höchste Ansprüche an Qualität und Lieferzeit zu erfüllen.“*

## ENTWICKLUNG

Unsere eigenentwickelte Hard- und Software verfügt über umfangreiche Standardfunktionalitäten.

Sie beinhaltet Erfassung, Auswertung und Verwaltung von elektrischen Messgrößen, dazu flexible Schnittstellen, die das Einbinden von Messgeräten von Drittanbietern ermöglicht. Steuerungstechnik und Automation runden unser Portfolio ab.

Dadurch ist eine schnelle Reaktion auf Marktänderungen und damit einhergehende Kundenforderungen gewährleistet.

Zusammen mit Ihnen entwickeln unsere Ingenieure die optimale Lösung für Ihre Anforderungen. Neben unserer bereits bestehenden Software entwickeln wir speziell für Sie Lösungen mit individuell angepassten Funktionen. So können Sie auch externe Komponenten integrieren und über EINE Anwendung steuern.





”

**„WIR VON GDG SIND  
MIT FREUDE UND  
ENGAGEMENT DABEI –  
VON A BIS Z.“**

### **MECHANIK**

Das Tätigkeitsfeld unserer Industriemechaniker reicht von der CNC-Programmierung, über die CNC-Fertigung bis hin zur Montage und Inbetriebnahme. Mit modernsten Bearbeitungszentren fräsen, drehen, schleifen, erodieren und gravieren wir fast alles.

### **ELEKTRONIK**

Die elektronische Fertigung reicht von der Prototypenbestückung von Platinen, bis zum Aufbau und Inbetriebnahme von Schaltschränken, Messelektroniken und kompletten Systemen.



# SERVICE.



*„Auf langjährige Kompatibilität unserer Produkte legen wir größten Wert. Im Servicefall darf keine Zeit verloren gehen. Umfangreiche Diagnosemöglichkeiten ermöglichen uns, Ihnen im Problemfall schnell zu helfen.“*

Auf allen Geräten kommt die gleiche Hard- und Software zum Einsatz, prüflingspezifische Besonderheiten werden soweit wie möglich in Softwareoptionen bzw. typspezifische Hardware ausgelagert. Dies vereinfacht nicht nur die Lagerhaltung, sondern ermöglicht im Bedarfsfall eine effiziente Diagnose und Lösung – remote durch GDG. Serviceeinsätze vor Ort werden daher so gut wie nie benötigt.

GDG strebt an, die Kunden durch sofortige Bearbeitung aller Probleme und Fragen über den gesamten Produktlebenszyklus bestmöglich zu unterstützen.

- Telefon/E-Mail Service
- Remote Desktop Service
- Bereitstellung von Leihgeräten
- Umfangreiche Lagerhaltung
- Kundens Schulungen
- Troubleshooting

# REFERENZEN.



„Am liebsten wären wir überall vor Ort, aber das geht natürlich nicht. Das ist aber auch nicht schlimm, denn unsere Produkte und Lösungen sind so langlebig und wartungsarm, dass auch große Distanzen keine Rolle spielen.“



„GDG ist unser strategischer Partner bei der Rotor- und Statorprüfung, denn für uns stimmt das Gesamtpaket.“

Dunkermotoren GmbH

„GDG ist seit mehr als 20 Jahren unser Partner für die Rotor- und Statorprüfsysteme. Auch schon im Produktentwicklungsprozess, sowie bei der ständigen Optimierung unserer Produkte und der Prüftechnik ist GDG ein sehr wichtiger Partner für uns.“

BSH Hausgeräte GmbH | A company of the Bosch Group

 aumann

 BMC

 BOSCH

B/S/H/

 Dentsply  
Sirona

 dunkermotoren

 ebmpapst



**EIBENSTOCK**  
Elektrowerkzeuge

 FEIN

**FESTOOL**

**FLEX**

**HILTI**

 JST  
AUTOMATION SYSTEMS

 KAG  
excellent drives

 mafell  
creating excellence

**Miele**

**MinebeaMitsumi**  
Passion to Create Value through Difference

 Nidec  
All for dreams

**NITOKU**  
Design the Next

 RHEINMETALL

 SNT Motiv

**TAMAS**

GDG Gerätebau GmbH  
Lochmatt 8 . 77880 Sasbach  
Tel: +49 7841 7028-60  
info@gdg-testsystems.de



[www.gdg-testsystems.de](http://www.gdg-testsystems.de)

**MADE IN GERMANY.  
VON SASBACH  
IN DIE GANZE WELT.**

