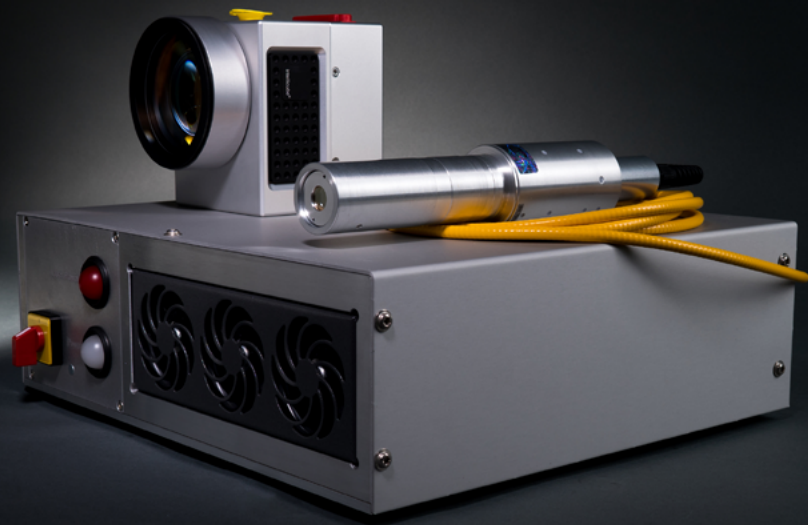


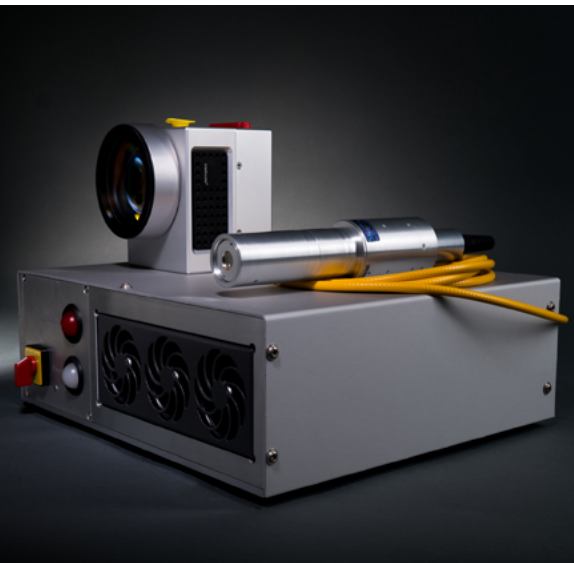
≡≡≡ Markiersysteme
für Prozesssicherheit und Rückverfolgbarkeit





Markiersysteme

für Prozesssicherheit und Rückverfolgbarkeit



Lasermarkierer
mit optionaler Rücklesekamera

Allgemein

Um die Anforderungen an Industrie 4.0 zu erfüllen, ermöglichen die integrierbaren Markiersysteme die eindeutige Kennzeichnung positiv geprüfter Anker und Statoren.

Als Optionen stehen Nadelmarkierer und Lasermarkierer zur Auswahl.

Je nach Markiersystem kann zwischen den Beschriftungsoptionen Data-MatrixCodes (DMC), Barcode und Klartext frei gewählt werden.

Aufbau

Die kompakte Bauweise ermöglicht den Einbau in halb- und vollautomatische Prüfanlagen vom Typ AKG bzw. AVA/SVA.

Beim Design wurde besonderen Wert auf eine prozesssichere Integration in den Messablauf gelegt.

Die Vorteile, die sich hierdurch ergeben, sind:

Schnelligkeit

- Durch die elektrische Prüfung und Markierung in gleicher Spannvorrichtung kann eine Taktzeit ab 3 Sekunden erreicht werden.

Prozesssicherheit

- Es ist keine zusätzliche manuelle Interaktion für Markierung und Kameraverifizierung nötig.

Rückverfolgbarkeit

- Optionale Rücklesekamera, montiert auf Kameraadapter, dient zur Verifizierung der DMC Codequalität nach ISO/IEC 15415 Standard.



Nadelmarkierer

Halbautomat

AKG

Vollautomat

Einzelstation

Rundschalttisch

Position des Prüflings während der Markierung

in gleicher Spannvorrichtung wie bei der Prüfung

in gleicher Spannvorrichtung wie bei der Prüfung

in einer weiteren Spannvorrichtung

Markierzeitpunkt

direkt nach erfolgreicher Prüfung

direkt nach erfolgreicher Prüfung

simultan zur Prüfung

Arbeitsschritt nach Beschriftung

Klappschutz öffnet, Prüflingsentnahme möglich

Weitertransport des Prüflings

Ausheben und Weitertransport des Prüflings

